

**AOL**  
  
**und**  
  
**PROFIBACKUP**

Der nachfolgende Wegweiser erhebt keinen Anspruch auf Vollständigkeit.

Bei Unklarheiten oder Unsicherheiten wenden Sie sich bitte an unsere Hotline unter

0700 – 855 855 85

(erreichbar Mo-Fr von 8:00 bis 18:00 Uhr)

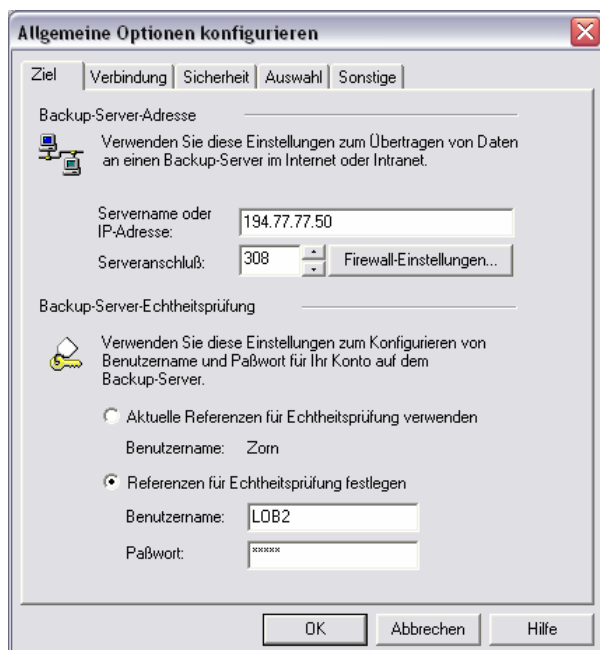
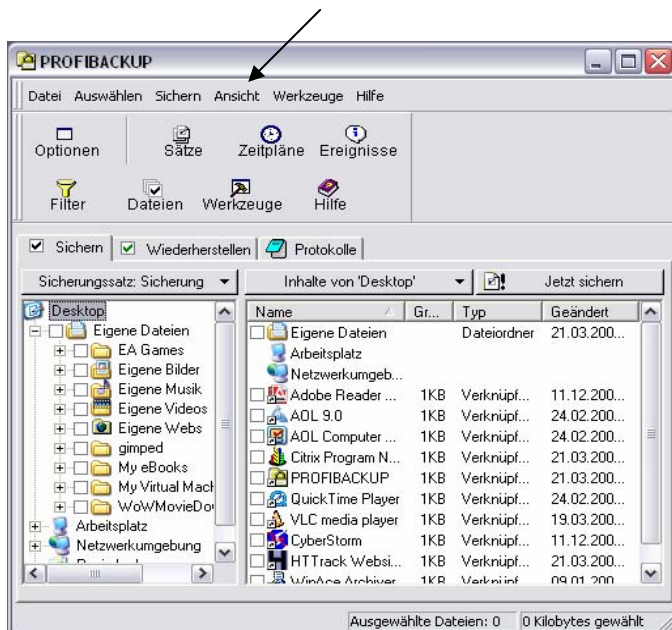
## AOL und Profibackup

Die folgende Anleitung zeigt Ihnen, wie Sie den PROFIBACKUP Client konfigurieren, wenn Sie mittels einer AOL DfÜ Verbindung das Internet nutzen.

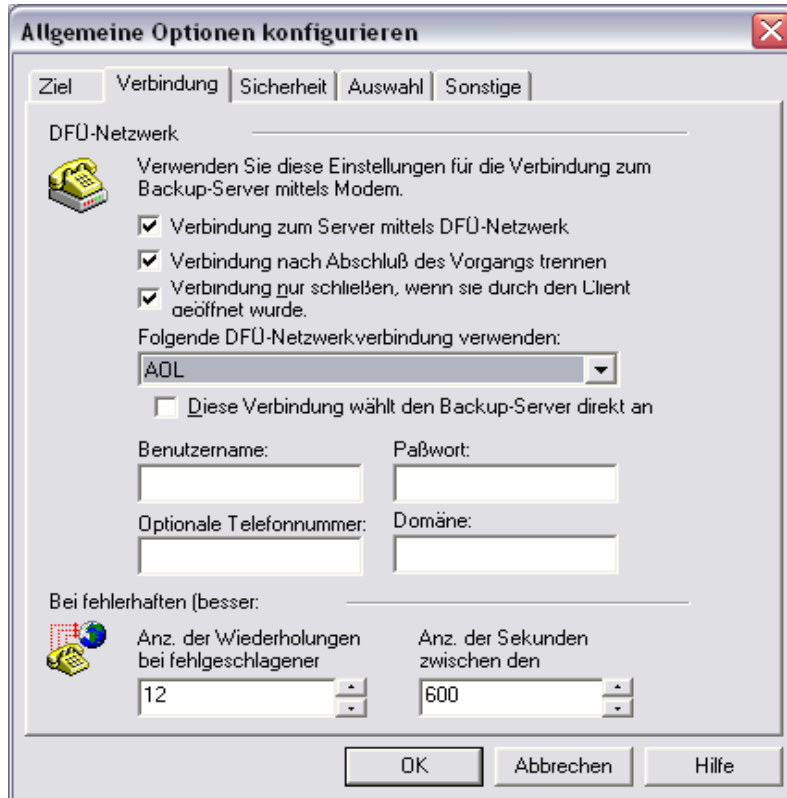
Die Konfiguration ermöglicht es Ihnen, eine Datensicherung durchzuführen, ohne zuvor manuell eine Internetverbindung hergestellt zu haben. Somit ist z.B. auch nachts eine automatische Sicherung Ihrer Daten möglich.

Starten Sie den PROFIBACKUP Client.

Öffnen Sie über Ansicht → Optionen → Allgemein die PROFIBACKUP Optionen.



Wechseln Sie nun auf die Registerkarte „Verbindung“.



Aktivieren Sie hier bitte folgende Optionen:

- „Verbindung zum Server mittels DFÜ-Netzwerk“
- „Verbindung nach Abschluss des Vorgangs trennen“
- „Verbindung nur schließen, wenn sie durch den Client geöffnet wurde“

Unter „Folgende DfÜ-Netzwerkverbindung verwenden“ wählen Sie bitte jeweils Ihre gültige Internet DfÜ-Verbindung aus.

Führen Sie danach bitte eine Datensicherung durch, um zu kontrollieren, ob die von Ihnen getroffenen Einstellungen korrekt sind. Dies gilt insbesondere für die Trennung der Internetverbindung nach Abschluss der Datensicherung.\*

\*LANSOL übernimmt keine Gewähr für eventuell zuviel angefallene Internetkosten. Dies liegt im ausschließlichen Verantwortungsbereich des Verwenders.