

Ersteinrichtung

PROFiBACKUP Client

Der nachfolgende Wegweiser erhebt keinen Anspruch auf Vollständigkeit.

Bei Unklarheiten oder Unsicherheiten wenden Sie sich bitte an unsere Hotline unter

0700 – 855 855 85

(erreichbar Mo-Fr von 8:00 bis 18:00 Uhr)

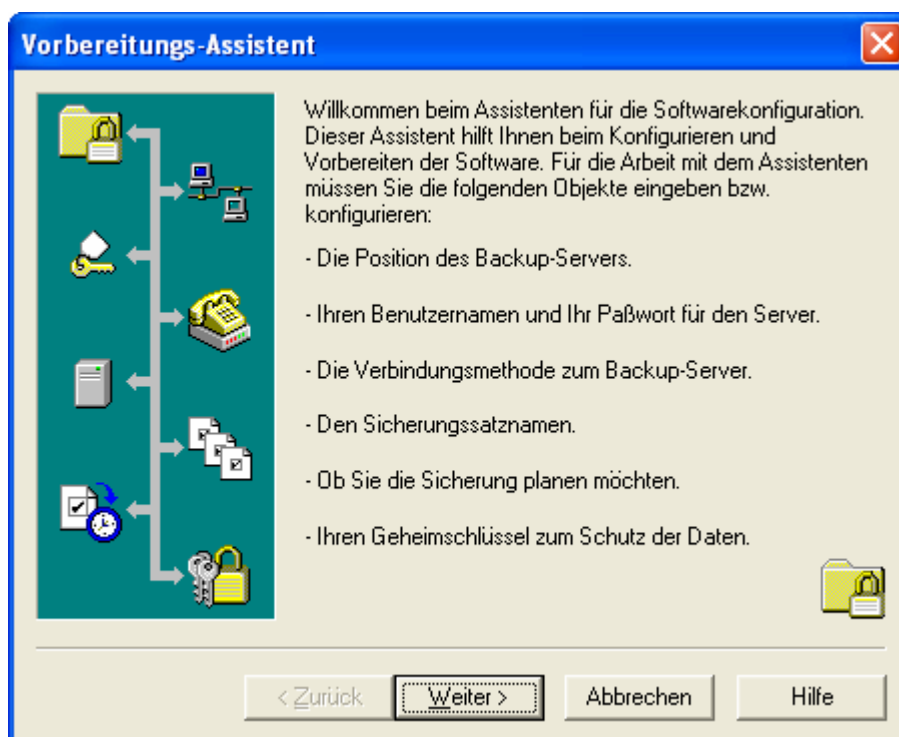
Ersteinrichtung der PROFIBACKUP Client-Software

Nachdem Sie die Installation erfolgreich abgeschlossen haben starten Sie bitte die Client-Software. Beim ersten Start der Software wird automatisch der Vorbereitungs-Assistent gestartet.

Mit Hilfe dieses Assistenten legen Sie einige Grundeinstellungen wie die Angabe der Backupserver-Adresse oder Ihre Zugangsdaten fest.

Die hier vorgenommenen Einstellungen können Sie später jederzeit unter „Optionen“ wieder ändern.

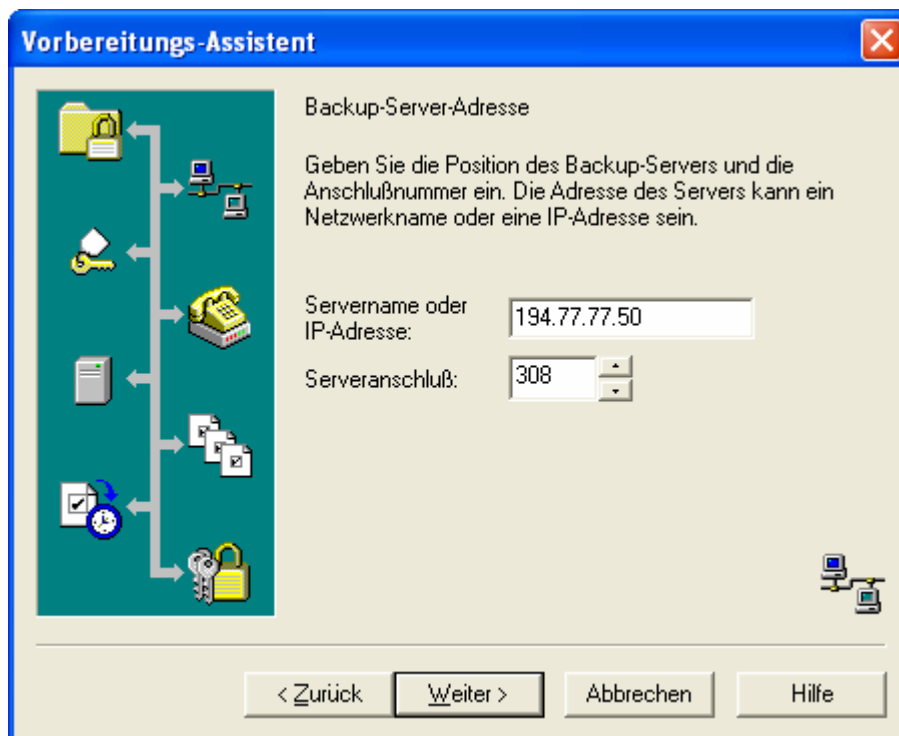
Das erste Fenster des **Vorbereitungs-Assistenten** zeigt Ihnen die verschiedenen Punkte auf, die in den folgenden Dialogen konfiguriert werden. Zum Fortsetzen bestätigen Sie mit „WEITER“.



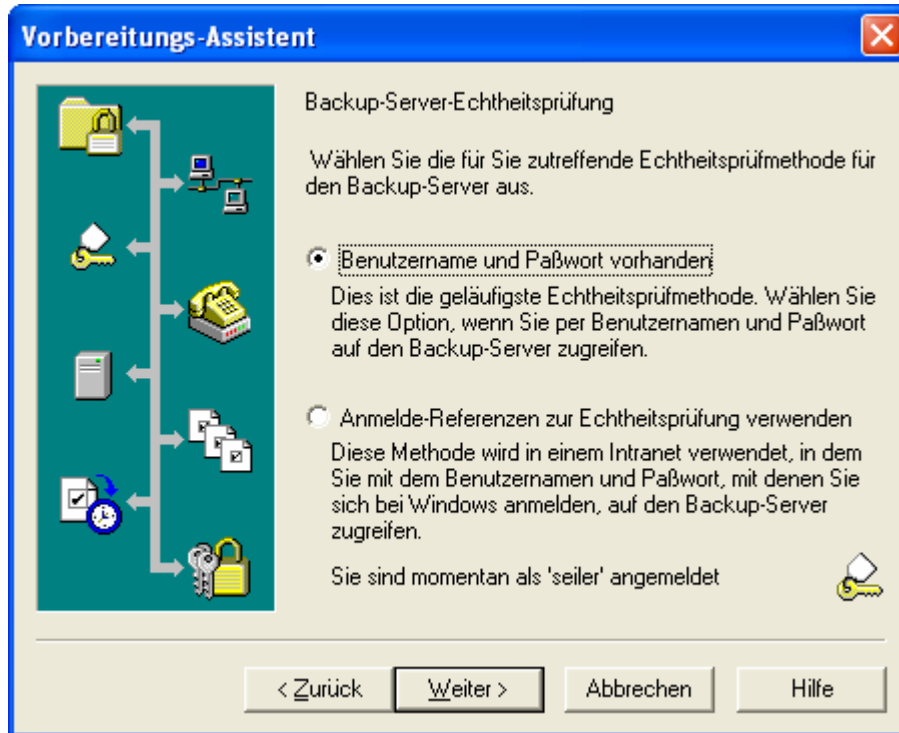
In diesem Fenster werden Sie dazu aufgefordert, den Servernamen oder die **IP-Adresse des Backup-Servers** einzutragen. Bitte tragen Sie in dieses Feld die Adresse des Servers ein, die Ihnen von uns übermittelt wurde.

Dem Punkt „**Serveranschluß**“ ist die Port-Nummer 308 zugewiesen. Bitte belassen Sie diesen Eintrag, es sei denn, Sie haben von uns einen anderen Serveranschluß erhalten.

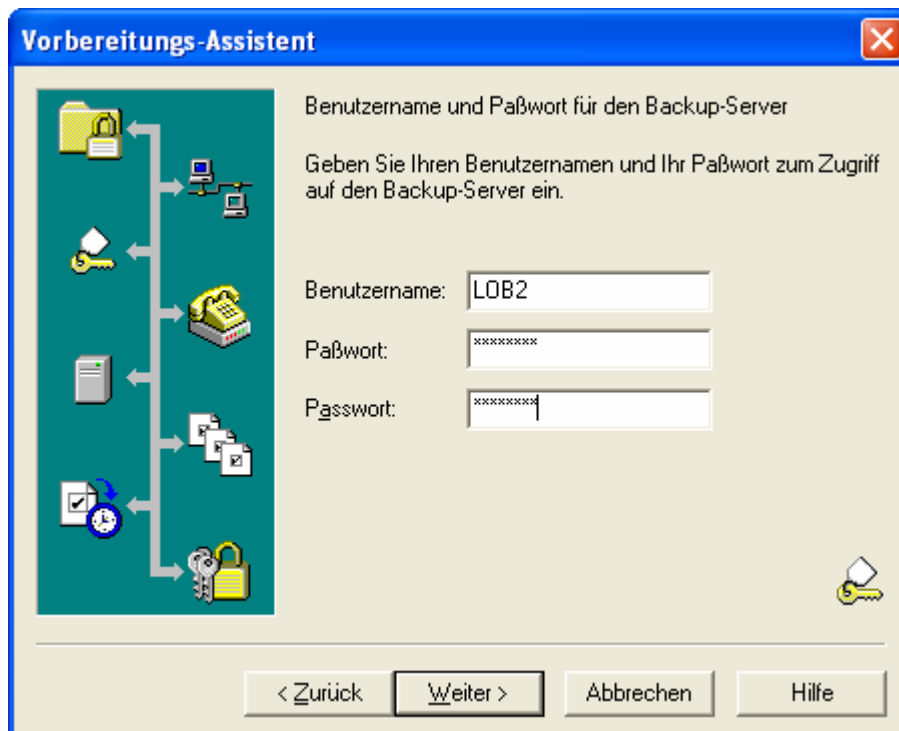
Gehen Sie mit „WEITER“ zum nächsten Dialog.



In nächsten Dialog wählen Sie Ihre **Authentifizierungsmethode** am Backupserver. Bitte belassen Sie die Einstellung auf der Option „**Benutzername und Paßwort vorhanden**“.



Nun werden Sie dazu aufgefordert, Ihren **Benutzernamen und Ihr Passwort** einzugeben. Diese Daten erhalten Sie von uns per Mail oder Post. Bitte achten Sie bei der Eingabe auf Groß- und Kleinschreibung.



Hier geben Sie die Art der **Verbindung zum Backup-Server**, sprich die Art Ihres vorhandenen Internetzugangs an.

Den Punkt „Verbindung mittels bestehendem Netzwerkanschluss“ wählen Sie aus, wenn Ihr Rechner nicht selbst, sondern über einen anderen Computer in Ihrem Netz oder über einen Router ins Internet gelangt. Ist auf Ihrem Rechner selbst eine ISDN DfÜ Verbindung konfiguriert, so wählen Sie den Punkt „Verbindung über Telefonleitung“ aus.

Falls Sie über eine Firwall mit dem Internet verbunden sind, beachten Sie bitte unsere weiteren Supportanleitungen im Internet. Gehen Sie dann auf „WEITER“ um in den nächsten Dialog zu gelangen.



Es wird Ihnen nun eine **Zusammenfassung der Daten** angezeigt, die Sie eingegeben haben. Sollten Sie noch Änderungen vornehmen wollen, gehen Sie einfach über „ZURÜCK“ auf den jeweiligen Konfigurationsdialog. Ihre Einstellungen können Sie auch später jederzeit unter „Optionen“ wieder ändern.

Ob die Verbindung zum Backup-Server tatsächlich erfolgreich hergestellt werden kann, können Sie über den Button „**Verbindung zum Backup-Server testen**“ einfach feststellen. Sollte keine Verbindung mit dem Server hergestellt werden können, so überprüfen Sie bitte den vorherigen Punkt „Verbindung zum Backup-Server“.



Sie haben nun die Grundkonfiguration der Client-Software abgeschlossen. Fahren Sie als nächstes mit der Anleitung zur Erstellung eines Sicherungssatzes fort.