

Installation

PROFiBACKUP Client

Der nachfolgende Wegweiser erhebt keinen Anspruch auf Vollständigkeit.

Bei Unklarheiten oder Unsicherheiten wenden Sie sich bitte an unsere Hotline unter

0700 – 855 855 85

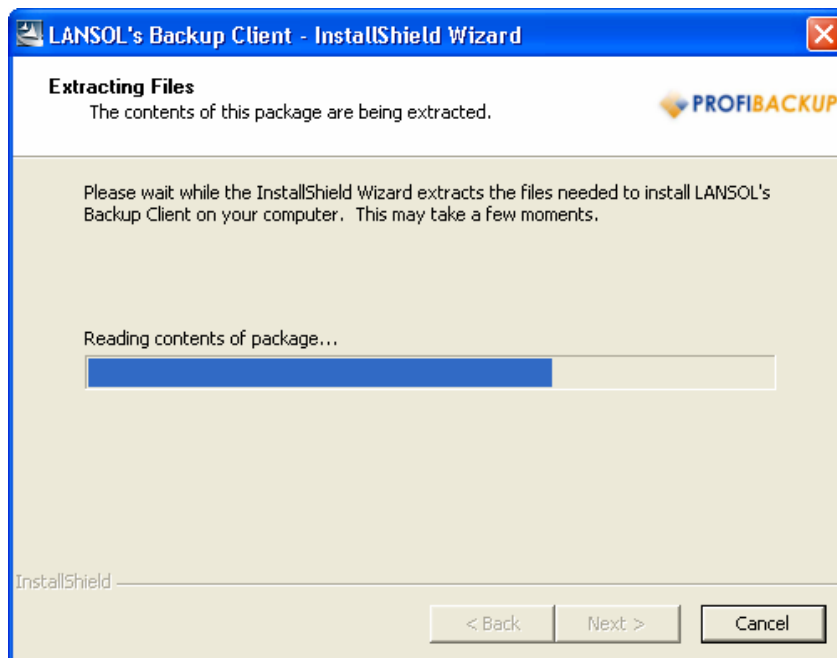
(erreichbar Mo-Fr von 8:00 bis 18:00 Uhr)

Installation des PROFIBACKUP Client

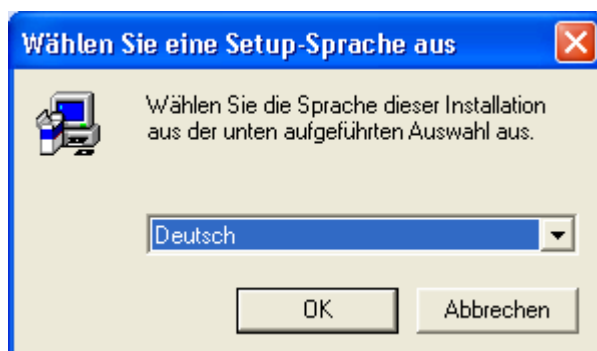
Die folgenden Schritte zeigen Ihnen einen kurzen Überblick über die Installation von PROFIBACKUP.

Zum Starten der Installation führen Sie bitte die **client.exe** aus. Diese finden Sie entweder auf der Ihnen per Post zugesandten CD oder Sie haben sie sich aus dem Internet unter „Support + Downloads“ herunter geladen.

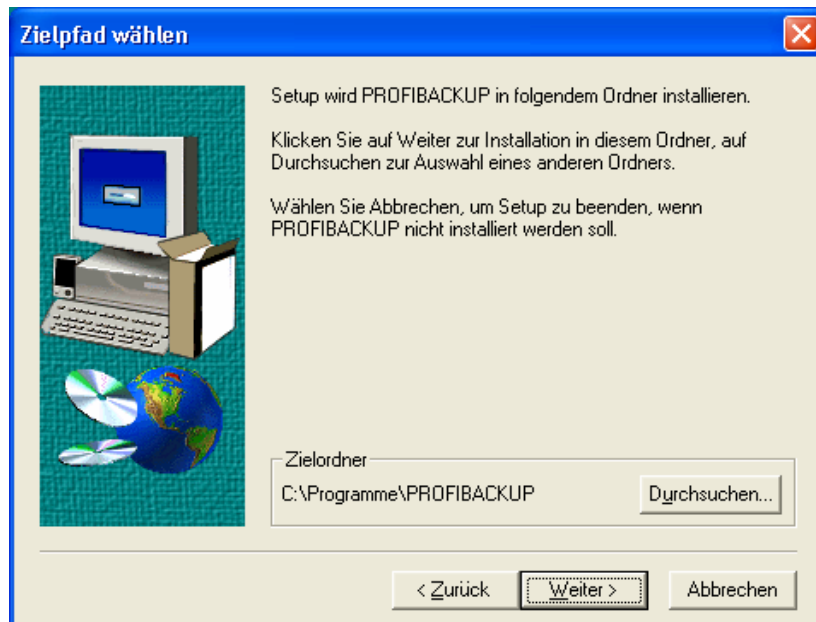
Der **Installationsvorgang** startet nun. Im ersten Dialogfenster werden die relevanten Installationsdaten entpackt und bereitgestellt. An dieser Stelle können Sie noch keine Aktion vornehmen.



Wenn Sie dazu aufgerufen werden, wählen Sie die für Sie relevante **Sprache** aus und gehen Sie mit „OK“ weiter zum nächsten Punkt.

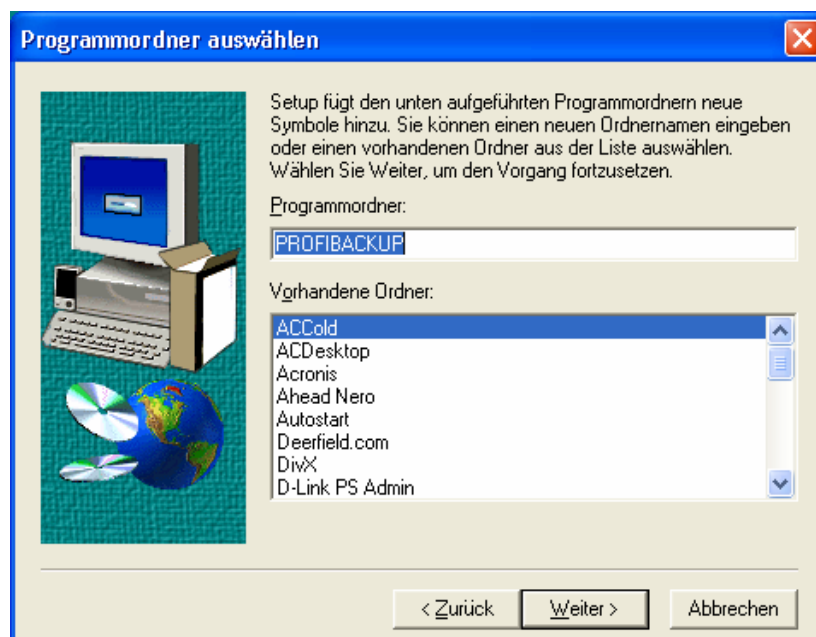


Nun müssen Sie den **Zielpfad** auswählen, in welchem das Programm installiert werden soll. Für welchen Pfad Sie sich entscheiden, ist für die Funktion des Programms unerheblich. I.d.R. bestätigen Sie den Vorschlag mit „WEITER“.



Hier können Sie Ihren **Programmordner** auswählen, in dem die Verknüpfung abgelegt werden soll. Auch hierbei spielt es keine Rolle, wie Sie den Programmordner benennen, Sie können einen beliebigen Namen wählen.

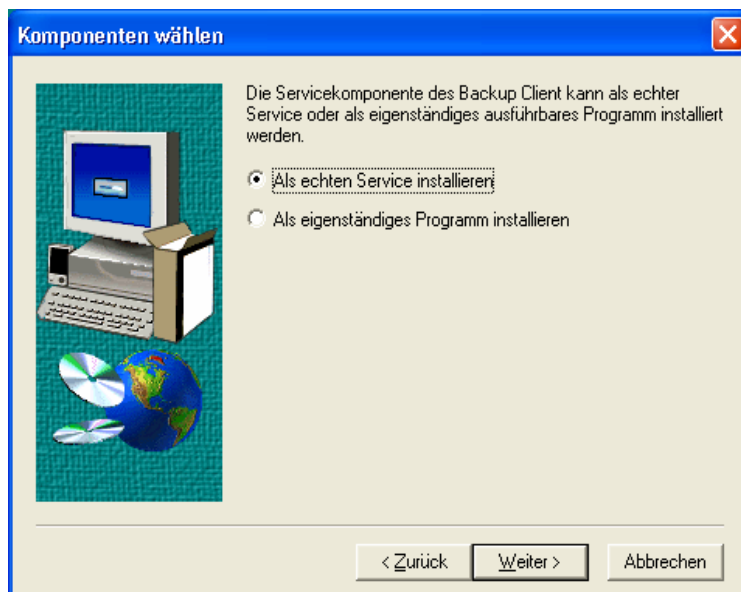
Bestätigen Sie anschließend mit „WEITER“.



Beim nächsten Fenster haben Sie die Möglichkeit, die Client-Software entweder als echten System-Service oder aber als eigenständiges Programm zu installieren. Beachten Sie bitte hierbei, dass Sie das Programm als **echten Service** installieren müssen, sofern Sie später ein automatisches Backup durchführen möchten.

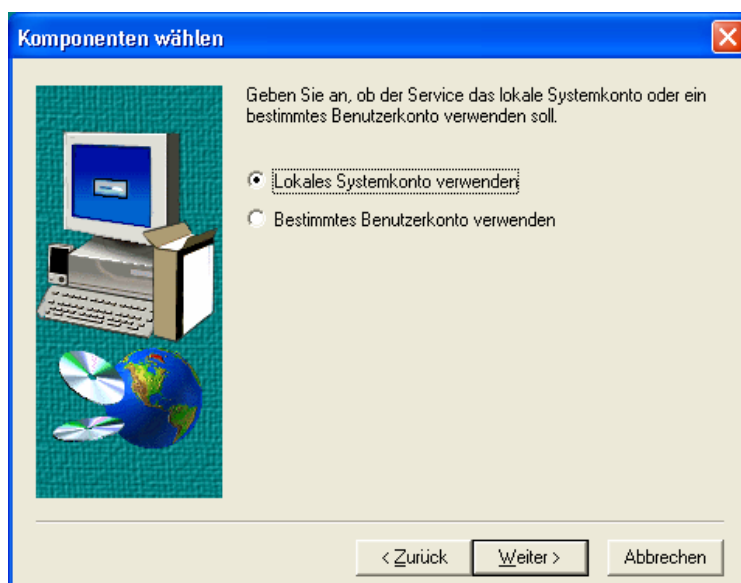
Wichtig: Wir empfehlen Ihnen immer, die Option „als echten Service installieren“ zu wählen.

Bestätigen Sie mit „WEITER“.

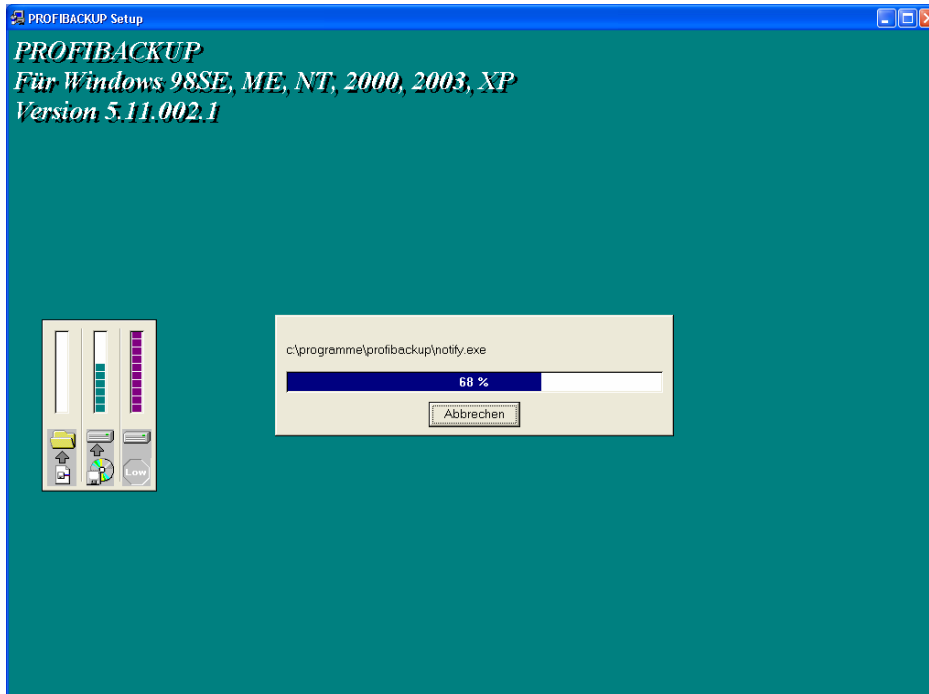


In diesem Dialog haben Sie die Wahl zwischen dem lokalen Systemkonto und einem bestimmten Benutzerkonto. In der Regel sollten Sie die Einstellung „**Lokales Systemkonto**“ wählen. Falls Sie jedoch ein anderes Benutzerkonto vorziehen sollten, so sollte dieses mindestens über Hauptbenutzerrechte im System verfügen.

Bestätigen Sie mit „WEITER“.



Nun läuft die eigentlich Installation ab. Hierbei können Sie keine Eingaben mehr machen.



Sie haben die Installation erfolgreich abgeschlossen und können den Dialog mit „**BEENDEN**“ bestätigen.

