

AVM KEN! 3

und

PROFiBACKUP

Der nachfolgende Wegweiser erhebt keinen Anspruch auf Vollständigkeit.

Bei Unklarheiten oder Unsicherheiten wenden Sie sich bitte an unsere Hotline unter

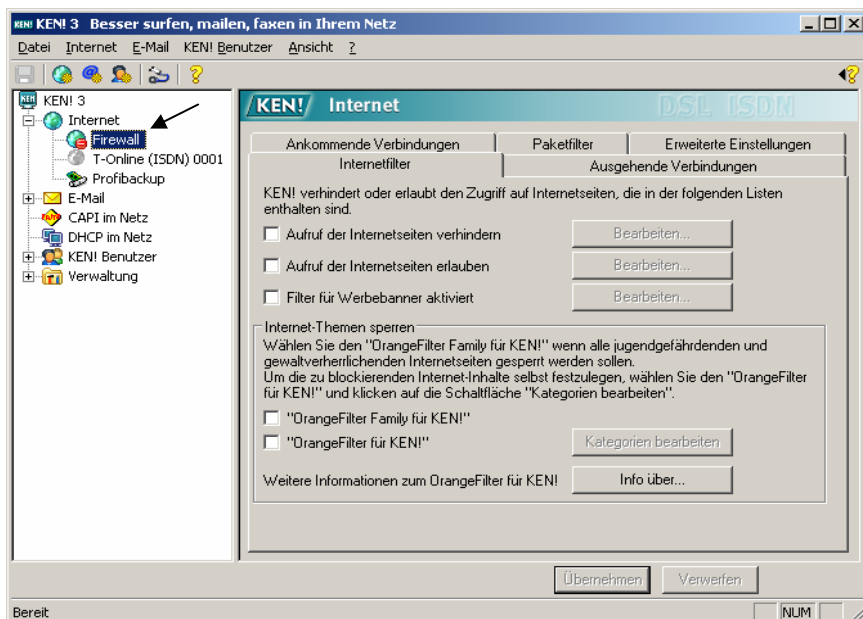
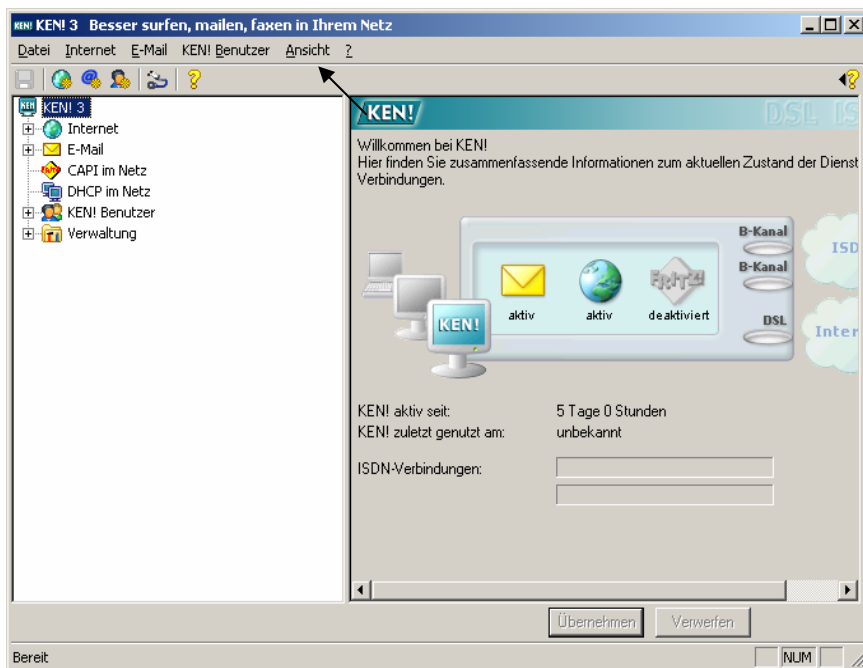
0700 – 855 855 85

(erreichbar Mo-Fr von 8:00 bis 18:00 Uhr)

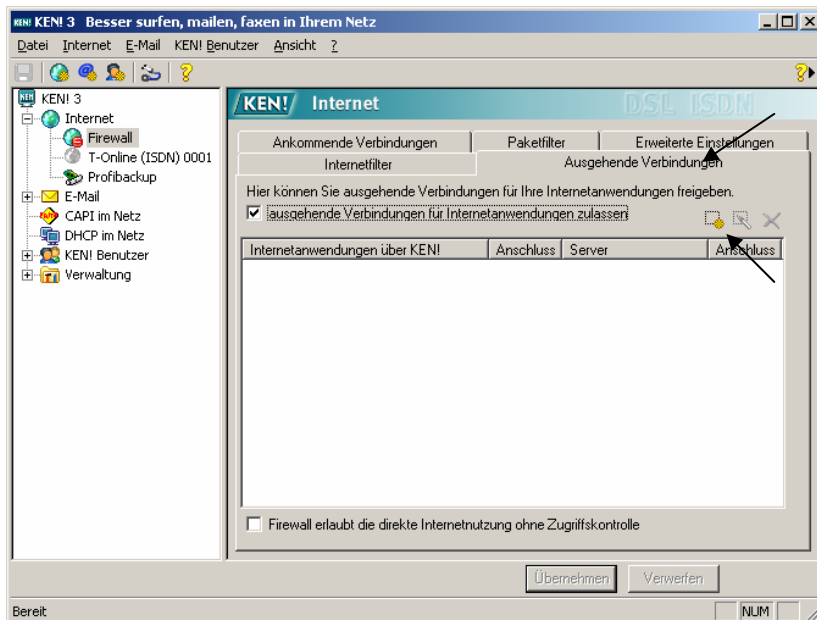
AVM KEN!3 Firewall und Profibackup

Die Benutzung von Profibackup in Verbindung mit AVM KEN!3 ist ohne großen Konfigurationsaufwand möglich. Es müssen hierbei Einstellung sowohl am KEN!3 Service PC wie auch am PROFIBACKUP Client vorgenommen werden.

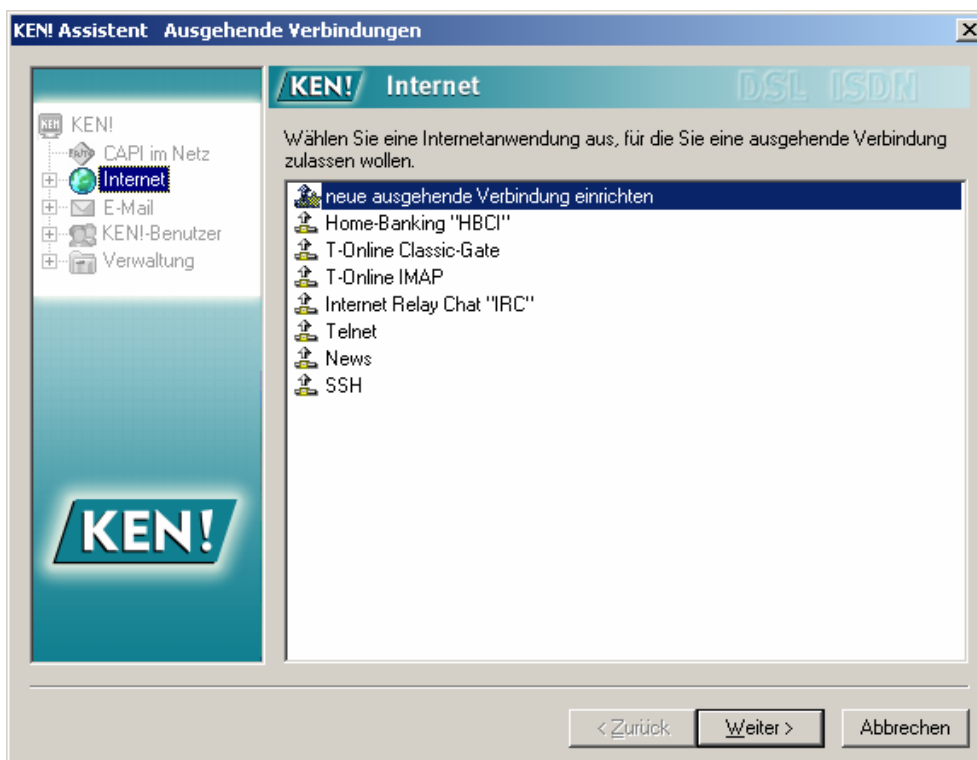
Wechseln Sie bitte am **KEN!3 Service PC** über den Menüpunkt „Ansicht“ in den **Expertenmodus**. Wählen Sie anschließend im linken Fensterinhalt den Punkt „Internet“, dann „Firewall“ aus.



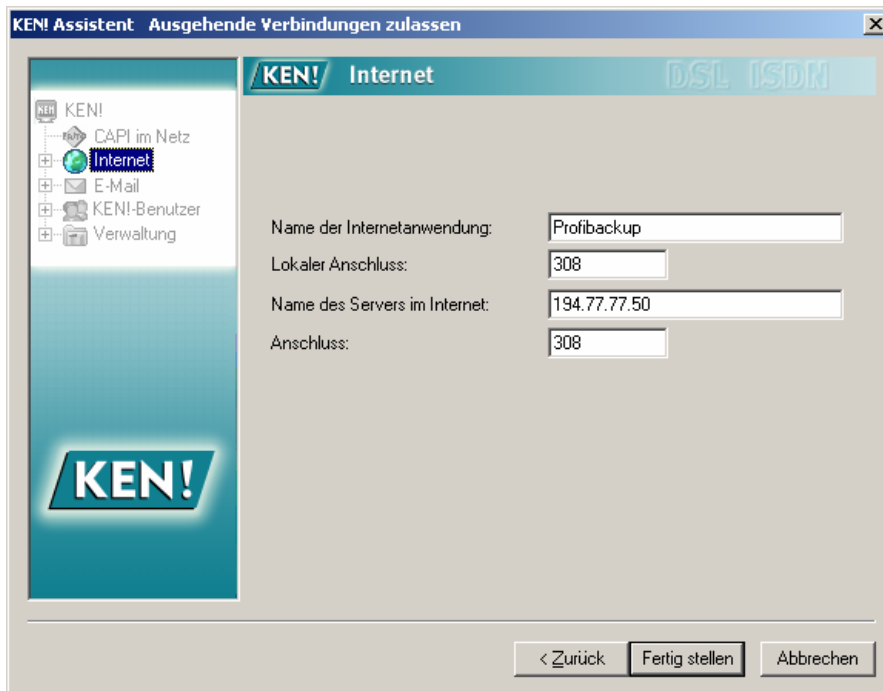
Wechseln Sie nun im rechten Fensterinhalt auf die Karteikarte „**Ausgehende Verbindungen**“. Über den Button „**Hinzufügen**“ öffnet sich der Assistent zur Einrichtung neuer Verbindungen.



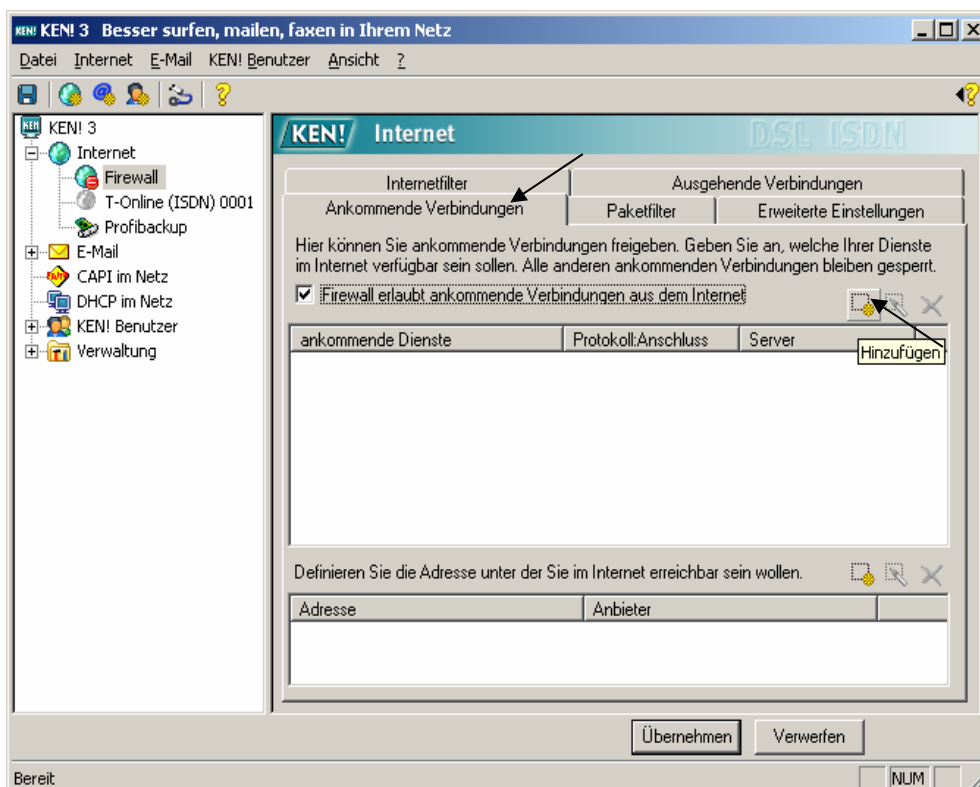
Wählen Sie „**neue ausgehende Verbindung einrichten**“ aus und bestätigen Sie mit „Weiter“.



Vergeben Sie als erstes einen beliebigen Namen für die ausgehende Verbindung. Danach geben Sie den **Anschluss des PROFIBACKUP Servers** an, diese Daten haben Sie zusammen mit Ihren Benutzerinformationen erhalten. Gehen Sie zum Abschluss auf „Fertigstellen“.



Wechseln Sie dann im rechten Fensterinhalt auf „**Ankommende Verbindungen**“ und gehen Sie auch hier auf „**Hinzufügen**“.



Vergeben Sie auch hier einen beliebigen Namen für die ankommende Verbindung. Belassen Sie bei „Protokoll“ die Einstellung auf „**TCP**“. Geben Sie unter „Anschluss“ den Wert **308** an und beenden Sie den Assistenten mit „**Fertig stellen**“.

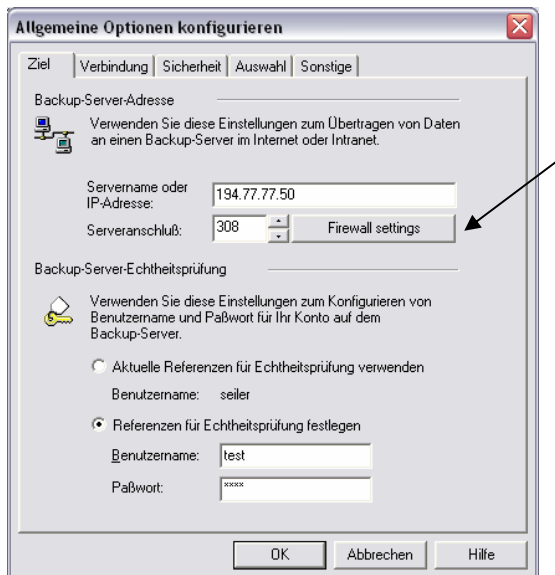


Damit ist die Konfiguration am KEN!3 Service PC abgeschlossen. Vergessen Sie bitte nicht die getroffenen Einstellungen zu übernehmen und ggf. „Dr. KEN“ auszuführen.

Falls Sie Profibackup direkt am KEN!3 Service PC betreiben, müssen Sie nun keine weiteren Einstellungen mehr vornehmen.

Wenn Sie an einem anderen PC als dem KEN!3 Service PC Ihre Datensicherung durchführen wollen, beachten Sie bitte folgende vorzunehmende Einstellungen im **PROFIBACKUP Client**.

Wechseln Sie unter Ansicht -> Optionen -> Allgemein auf die **Firewall Einstellungen**.



Tragen Sie dabei unter „**Firewall-Name**“ die IP-Adresse oder den Namen Ihres KEN!3 Service PCs ein. Als Firewall-Anschluss geben Sie Port **1080** ein.



Die Konfiguration ist nun abgeschlossen.