

**Manuelle
Datensicherung -
Rüchsicherung**

PROFIBACKUP Client

Der nachfolgende Wegweiser erhebt keinen Anspruch auf Vollständigkeit.

Bei Unklarheiten oder Unsicherheiten wenden Sie sich bitte an unsere Hotline unter

0700 – 855 855 85

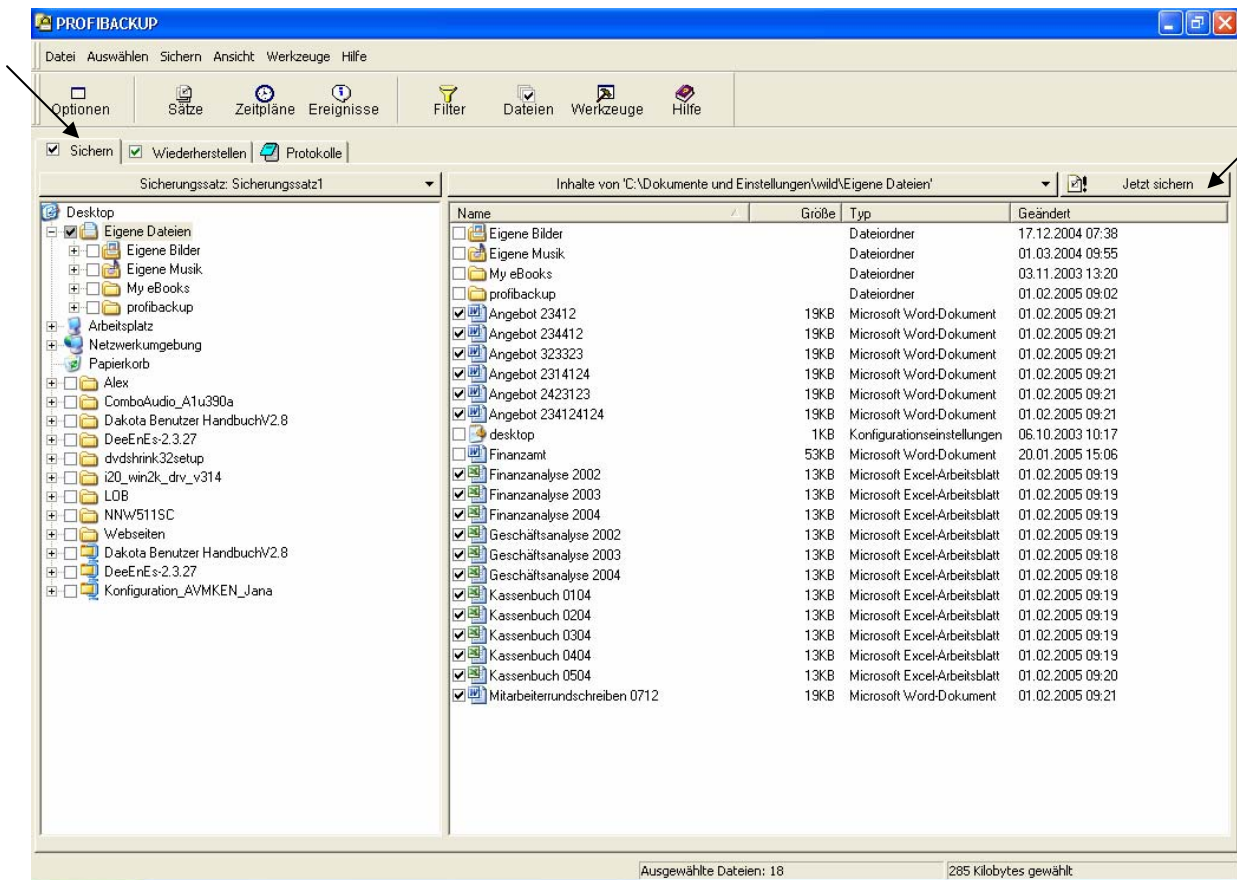
(erreichbar Mo-Fr von 8:00 bis 18:00 Uhr)

Beispiel einer manuellen Datensicherung und Rücksicherung

Auf den folgenden Seiten zeigen wir Ihnen den Ablauf einer manuellen Datensicherung bzw. Rücksicherung.

(1) Manuelle Sicherung

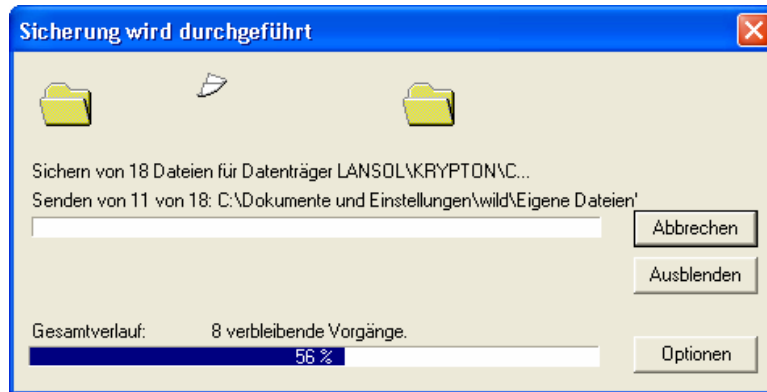
Wir beginnen mit der Oberfläche des PROFIBACKUP Client. Gehen Sie dort auf die **Registerkarte „SICHERN“**.



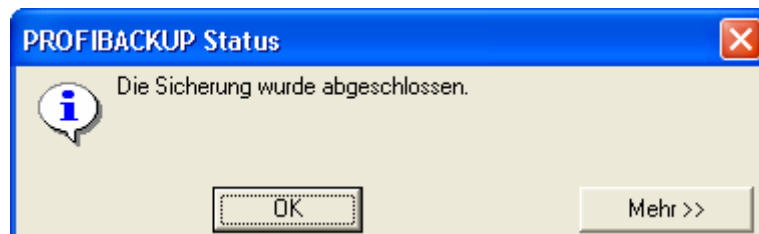
Sie sehen, dass die Client-Software ähnlich aufgebaut ist wie der bekannte Windows® Date Explorer, auch die Bedienung ist gleich. In der linken Spalte wird das jeweilige Verzeichnis ausgewählt, in der rechten Spalte werden die im Verzeichnis vorhandenen Dateien angezeigt.

Die zu sichernden Dateien werden ausgewählt, indem einfach ein Häkchen gesetzt wird. Um diese Dateien nun an den Backup-Server zu übertragen, klicken Sie auf die Schaltfläche **„JETZT SICHERN“**.

Es öffnet sich ein Fenster, das den **Gesamtverlauf** der Datensicherung anzeigt. Über die Schaltfläche „Ausblenden“ können Sie das Fenster minimieren.



Nach **Abschluss der Sicherung** erscheint ein Hinweis-Fenster, welches angibt, wie die Sicherung verlaufen ist. Über die Schaltfläche „Mehr“ können Sie Details der Sicherung im Hinblick auf deren erfolgreichen Ablauf erfahren. Nachdem Sie die Meldung mit „OK“ bestätigt haben, kehren Sie in das Hauptfenster des Programms zurück.

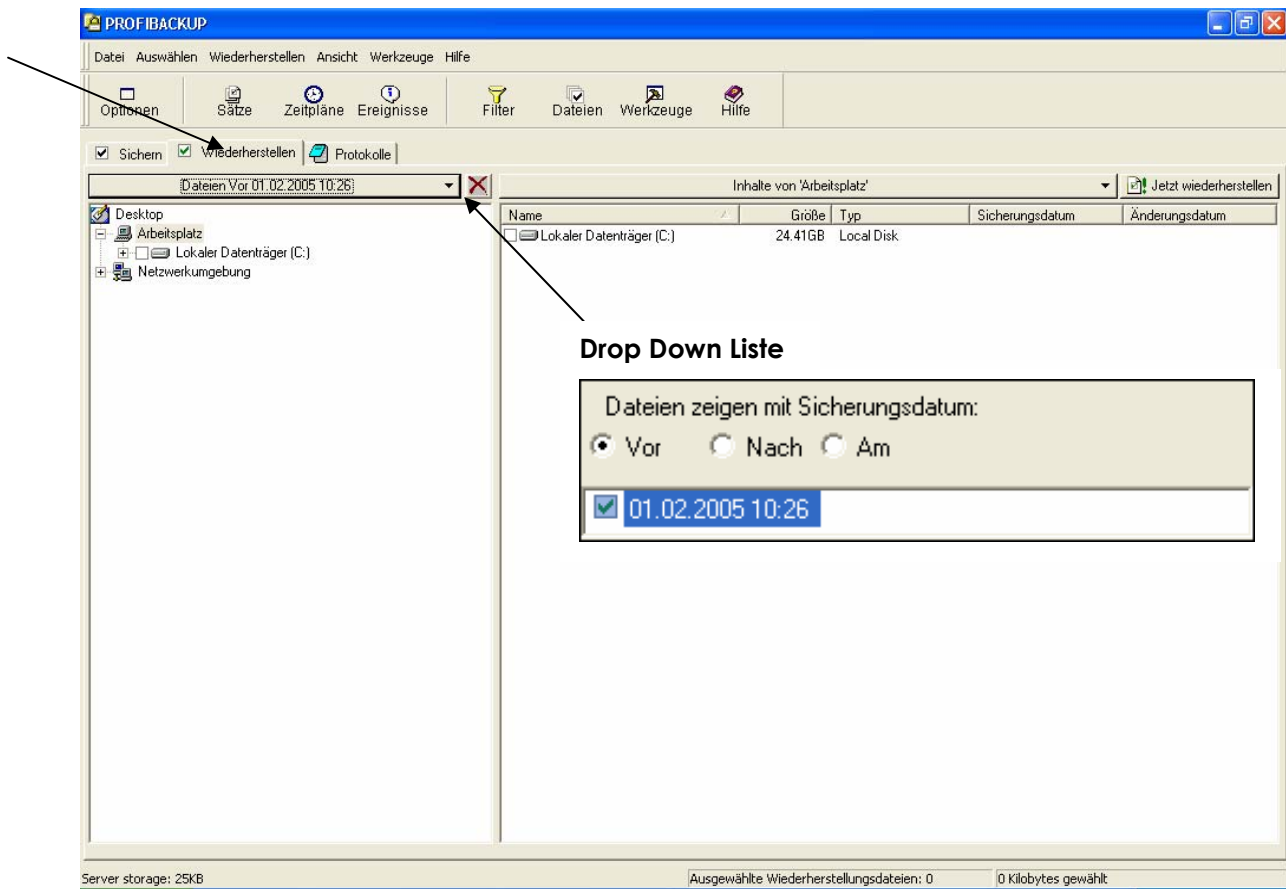


Schon mit diesen einfachen Schritten haben Sie eine erfolgreiche manuelle Datensicherung durchgeführt!

(2) Manuelle Rücksicherung

Nachdem wir die Sicherung erfolgreich abgeschlossen haben, kommen wir nun zur manuellen Rücksicherung von Dateien.

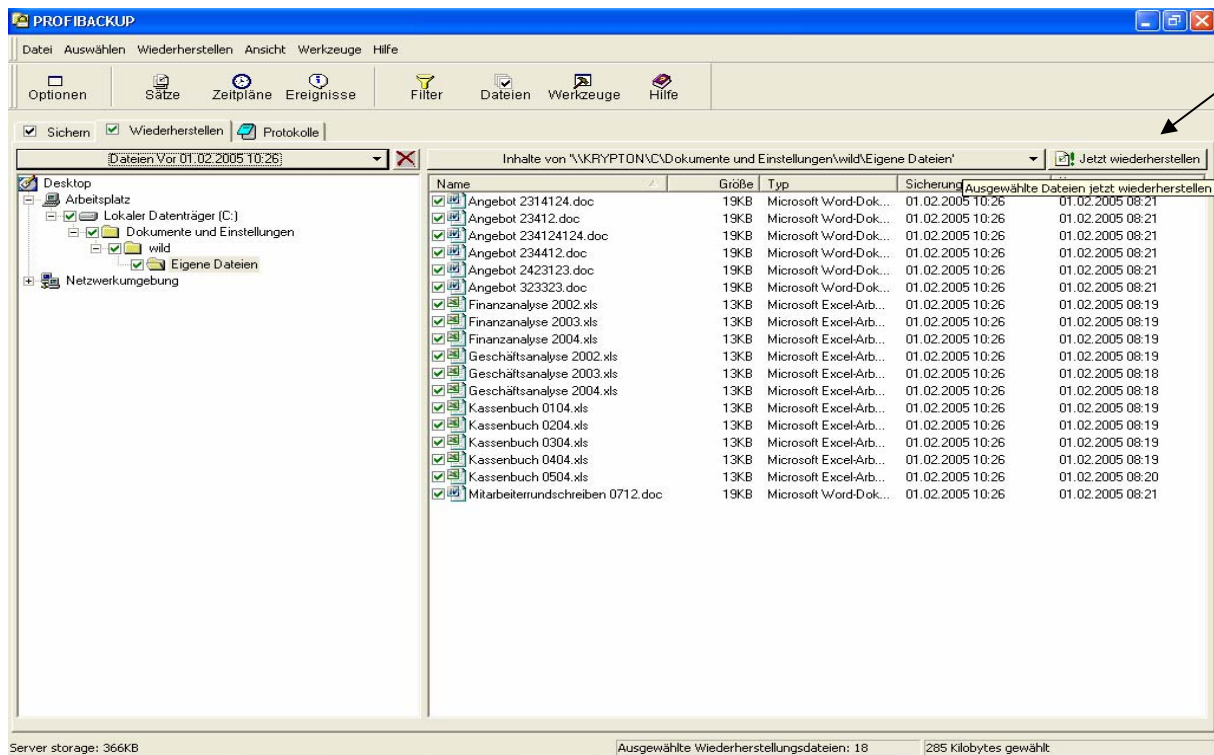
Gehen Sie auf die **Registerkarte „WIEDERHERSTELLEN“**. Sie können nun über das Drop Down Menü einen Zeitraum auswählen, an dem die betreffenden Dateien noch auf Ihrem System vorhanden waren. In unserem Beispiel ist dies der 01.02.05.



Sobald Sie ein Datum ausgewählt haben, erscheinen alle Dateien, die an diesem Tag gesichert worden waren. Der Bearbeitungsstand der jeweiligen Dateien entspricht dem des ausgesuchten Tages, hier dem 02.02.05.

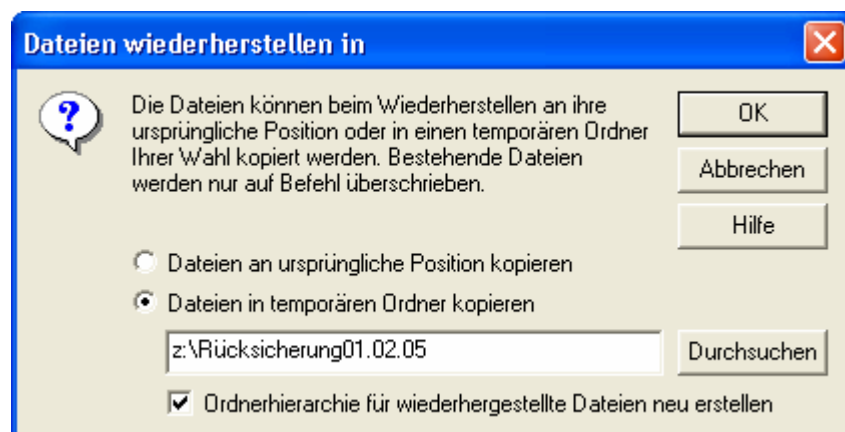
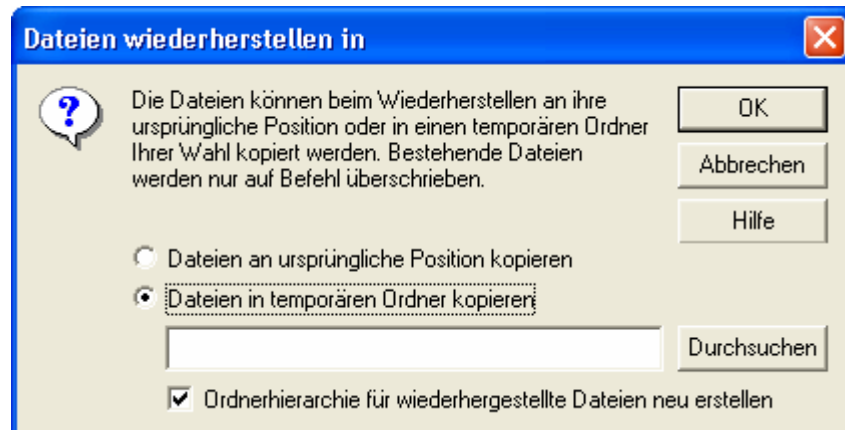
Wählen Sie nun in der linken Spalte das Verzeichnis aus, in dem sich die Daten befanden, die Sie verloren oder gelöscht haben. Sodann bekommen Sie in der rechten Spalte angezeigt, welche Daten zum ausgewählten Sicherungszeitraum in diesem Verzeichnis vorhanden waren.

Haken Sie die Dateien oder Verzeichnisse an, die Sie zurücksichern möchten. Sollten Sie hierbei versehentlich auch Dateien auswählen, die auf Ihrem System in einer neueren Version vorhanden sind, so wäre auch dies unproblematisch. Sie werden während des Wiederherstellens gefragt, ob bereits vorhandene Dateien überschrieben werden sollen oder nicht.

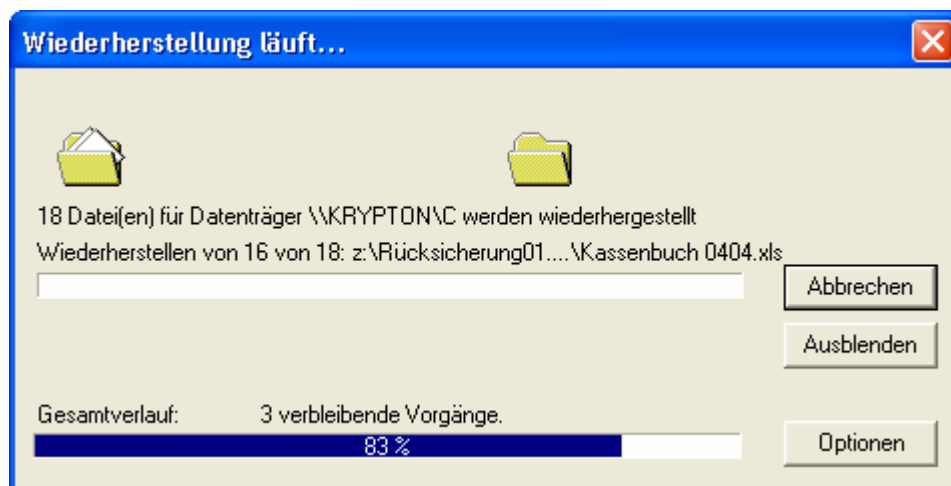


Um die markierten Dateien und Verzeichnisse zurückzusichern, gehen Sie einfach auf die Schaltfläche „**JETZ WIEDERHERSTELLEN**“.

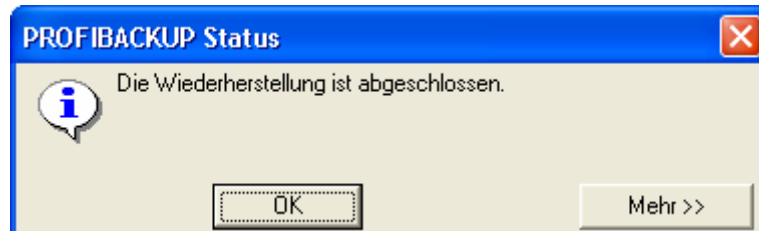
Anschließend erscheint ein Dialog, in dem Sie sich entscheiden können, ob die Daten an den **ursprünglichen oder an einen neutralen Ort** wiederhergestellt werden sollen. Grundsätzlich empfiehlt sich hier die Auswahl eines separaten Verzeichnisses, um die einzelnen Dateien ggfs. nochmals überprüfen zu können.



Mit „OK“ startet die Rücksicherung. Ein Statusfenster zeigt Ihnen den **Verlauf** der Rücksicherung.



Zum **Abschluss der Rücksicherung** wird Ihnen ebenso wie bei der Sicherung eine Zusammenfassung angezeigt. Über die Schaltfläche „Mehr“ können Sie sich auch hier weitere Detailinformationen anzeigen lassen.



Falls Sie einen größeren oder gar kompletten Datenverlust haben sollten, so nutzen Sie unseren **Recovery-Versand-Service**, bei dem Ihnen Ihre Daten auf CD oder DVD – gerne auch per Express – zugesandt werden. Nähere Informationen zu dieser Serviceleistung finden Sie auf der Webseite unter dem Punkt „Service“.

Zum Ablauf einer Rücksicherung von CD/DVD vgl. Sie bitte die entsprechende Anleitung, die wir Ihnen hierzu bereitgestellt haben.