

Protokollierung

PROFIBACKUP Client

Der nachfolgende Wegweiser erhebt keinen Anspruch auf Vollständigkeit.

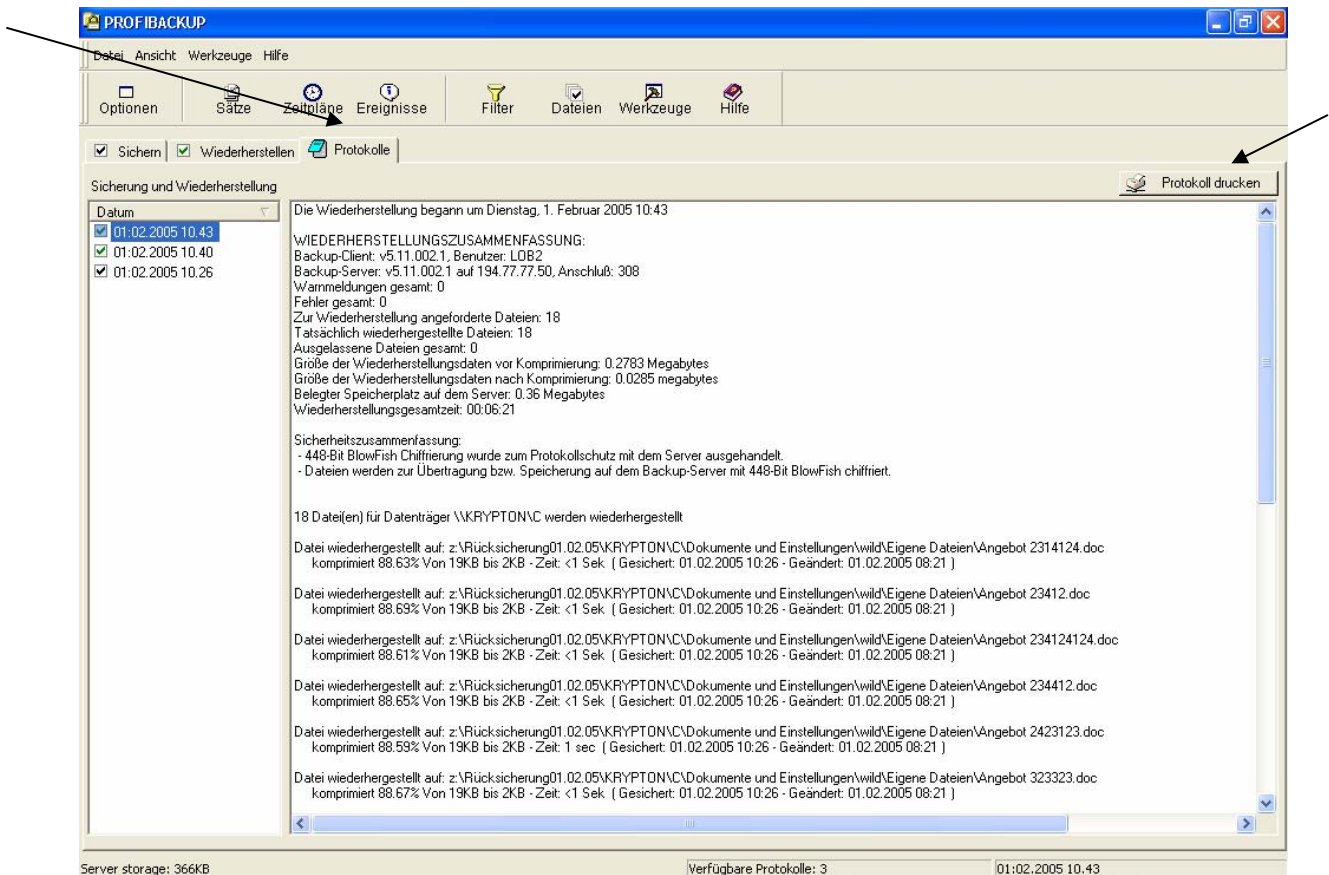
Bei Unklarheiten oder Unsicherheiten wenden Sie sich bitte an unsere Hotline unter

0700 – 855 855 85

(erreichbar Mo-Fr von 8:00 bis 18:00 Uhr)

Kontrolle von Sicherungen und Rücksicherungen

Sie können jederzeit kontrollieren, ob die von Ihnen durchgeführten Sicherungen und Rücksicherungen auch tatsächlich erfolgreich verlaufen sind. Hierzu dient die **Registerkarte „Protokolle“**.



In der linken Spalte sehen Sie die durchgeführten und nach Datum sortierten Sicherungen bzw. Rücksicherungen. Sie können sich die Protokolldetails im rechten Fenster anzeigen lassen, indem Sie auf die jeweilige Sicherung oder Rücksicherung klicken. Dabei wird Ihnen vor allen Dingen angezeigt, welche Dateien gesichert bzw. rückgesichert wurden, wie hoch die Komprimierung gewesen ist und wie lange der Client benötigt hat, um die Dateien an den Server bzw. Client zu übermitteln. Auch die erfolgte Datenverschlüsselung können Sie an dieser Stelle kontrollieren.

Über die Funktion „Protokoll drucken“ können Sie sich das Protokoll ausdrucken. Beachten Sie hierbei, dass hierfür der systemseitig eingestellte Standarddrucker verwendet wird.