

**Windows® Firewall
(XP SP2)
und**

PROFIBACKUP

Der nachfolgende Wegweiser erhebt keinen Anspruch auf Vollständigkeit.

Bei Unklarheiten oder Unsicherheiten wenden Sie sich bitte an unsere Hotline unter

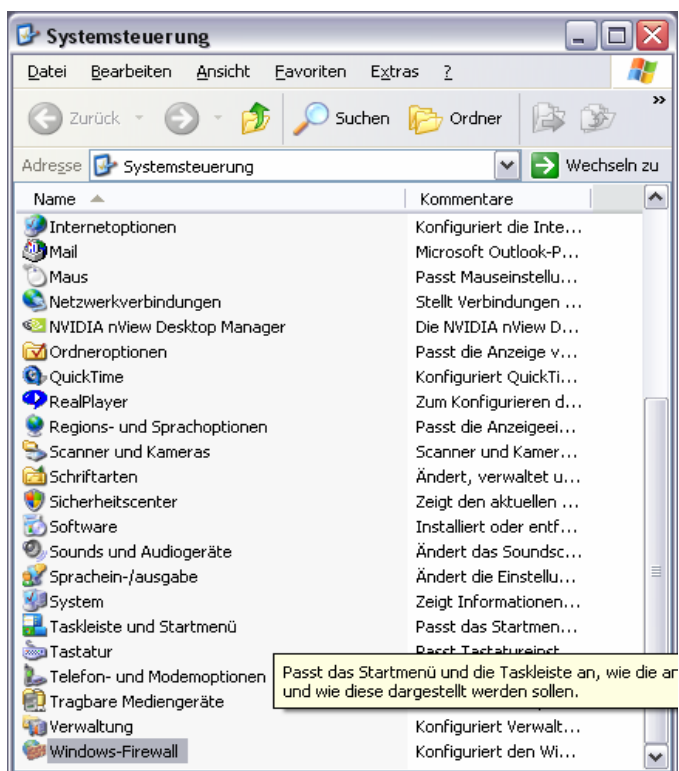
0700 – 855 855 85

(erreichbar Mo-Fr von 8:00 bis 18:00 Uhr)

Windows® Firewall (XP SP2) und PROFIBACKUP

Die folgende Anleitung zeigt Ihnen, wie Sie die Windows® interne Firewall konfigurieren müssen, wenn Sie zusammen mit dieser PROFIBACKUP verwenden möchten. Die Windows® eigene Firewall steht Ihnen ab Service Pack2 für das Betriebssystem XP Professional zur Verfügung.

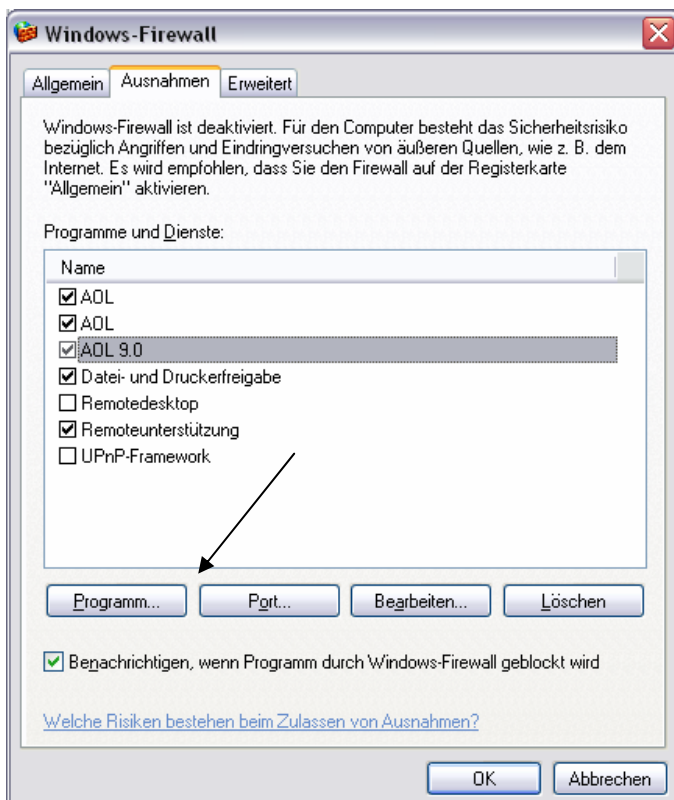
Gehen Sie zunächst über Start → Einstellungen → Systemsteuerung in die **Systemsteuerung**.



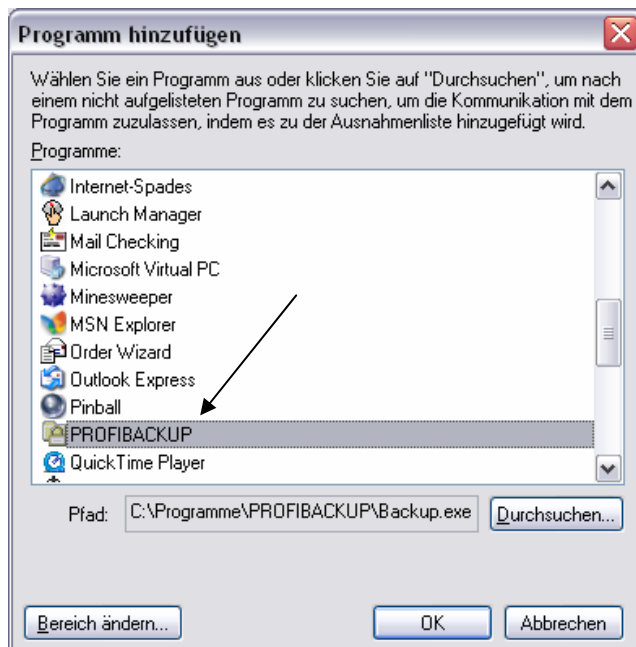
Mit einem Doppelklick auf „**Windows-Firewall**“ gelangen Sie in die zugehörigen Optionen.



Wechseln Sie hier auf die Registerkarte „**Ausnahmen**“.



Über die Schaltfläche „**Programm**“ gelangen Sie in die Programmauswahl und können das Programm „PROFIBACKUP“ als zulässiges Programm auswählen. Bestätigen Sie mit „OK“.



Nach der Bestätigung erscheint das Programm in der Liste der zulässigen Anwendungen, die Kontakt zum Internet aufbauen dürfen. Mit „OK“ schließen Sie Ihre Eingaben ab.

